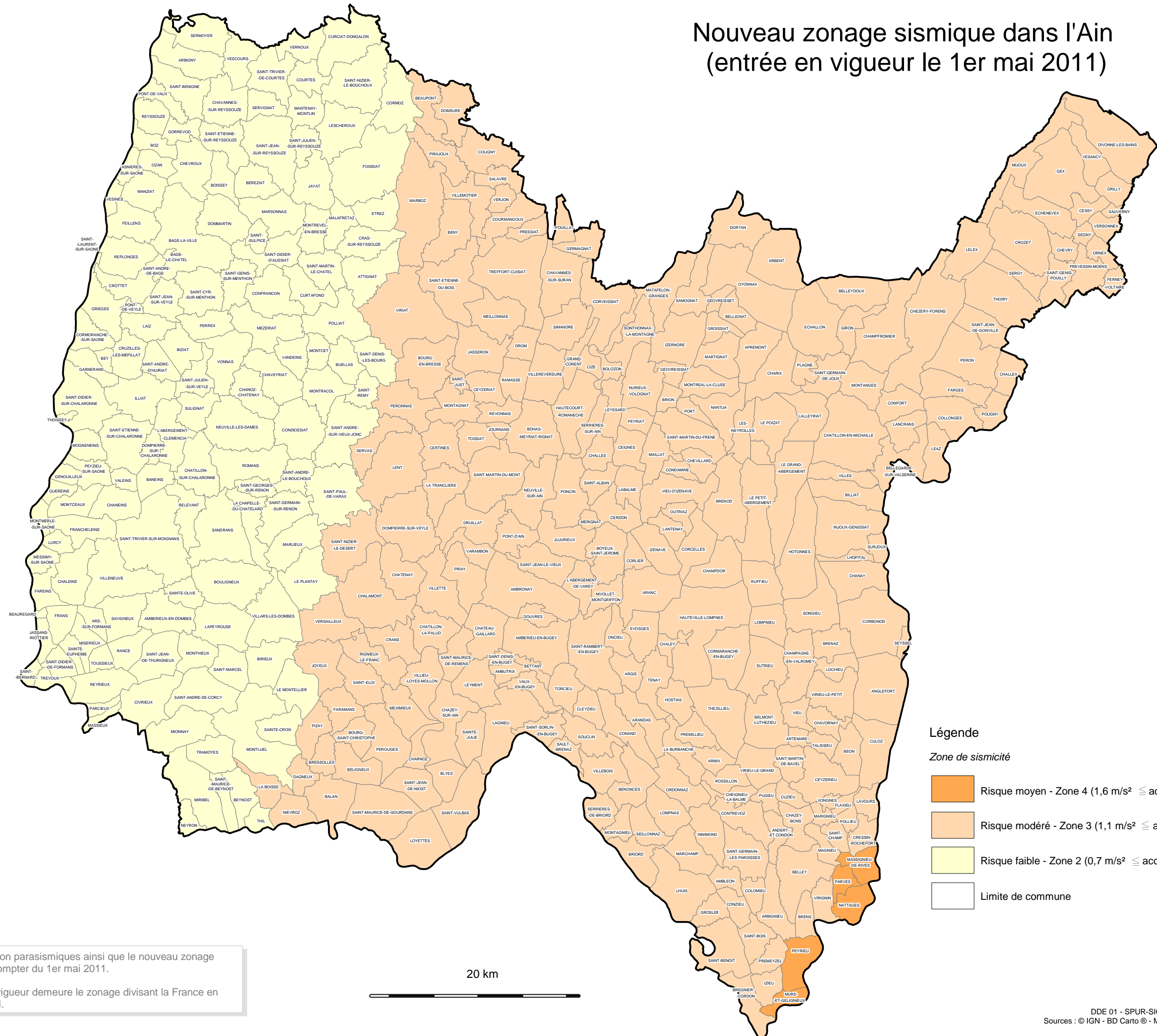


Nouveau zonage sismique dans l'Ain (entrée en vigueur le 1er mai 2011)



Légende

Zone de sismicité

- Risque moyen - Zone 4 ($1,6 \text{ m/s}^2 \leq \text{accélération} < 3,0 \text{ m/s}^2$)
- Risque modéré - Zone 3 ($1,1 \text{ m/s}^2 \leq \text{accélération} < 1,6 \text{ m/s}^2$)
- Risque faible - Zone 2 ($0,7 \text{ m/s}^2 \leq \text{accélération} < 1,1 \text{ m/s}^2$)
- Limite de commune

Les nouvelles règles de construction parasismiques ainsi que le nouveau zonage sismique entreront en vigueur à compter du 1er mai 2011.

Jusqu'à cette date, le zonage en vigueur demeure le zonage divisant la France en zones de sismicité 0, Ia, Ib, II et III.

20 km

